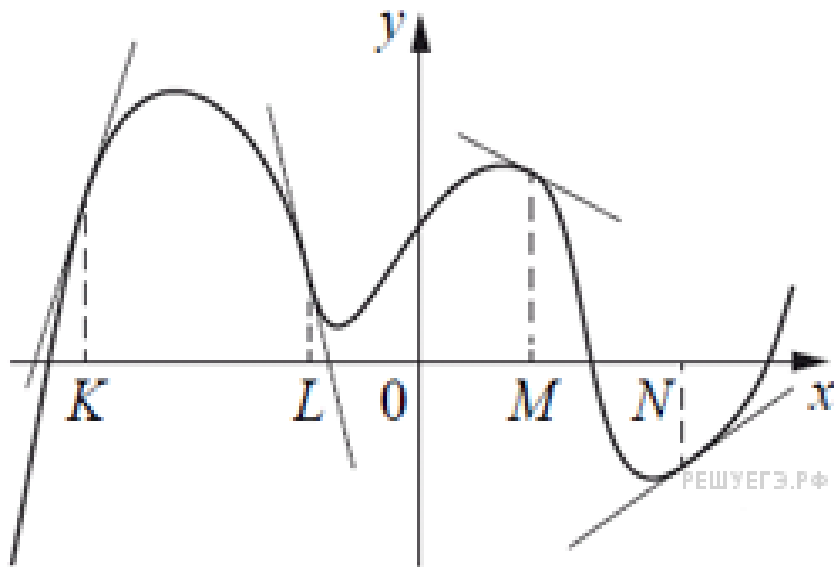


Производная на ЕГЭ базового уровня

Презентация на основе заданий
сайта Решу ЕГЭ подготовлена
Степановой Т.В.

1. Найдите значение производной в точках



ТОЧКИ

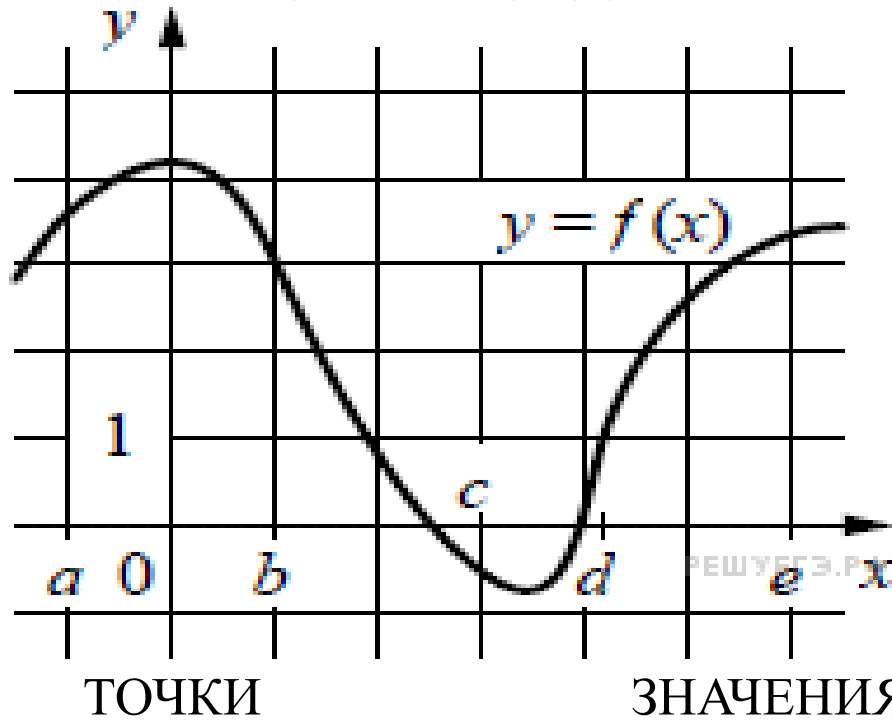
ЗНАЧЕНИЯ
ПРОИЗВОДНОЙ

- А) K
- Б) L
- В) M
- Г) N

- 1) -4
- 2) 3
- 3) $0,5$
- 4) $-0,5$

Ответ:
2143

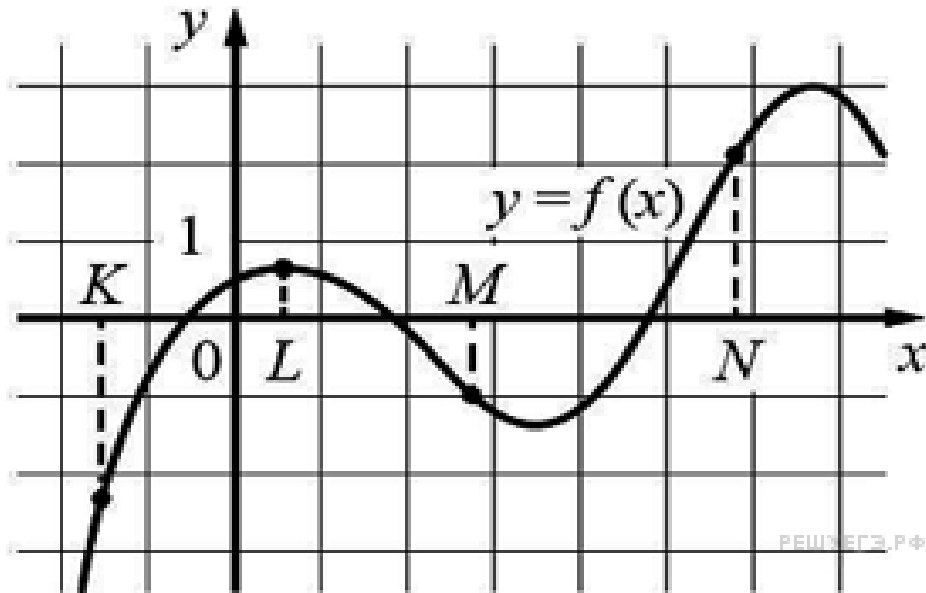
2. Поставьте в соответствие каждому интервалу характеристику функции или её производной



Ответ:
2134

- | | |
|-------------|---|
| A) $(a; b)$ | 1) производная отрицательна на всём интервале |
| Б) $(b; c)$ | 2) производная положительна в начале интервала и отрицательна в конце интервала |
| В) $(c; d)$ | 3) функция отрицательна в начале интервала и положительна в конце интервала |
| Г) $(d; e)$ | 4) производная положительна на всём интервале |

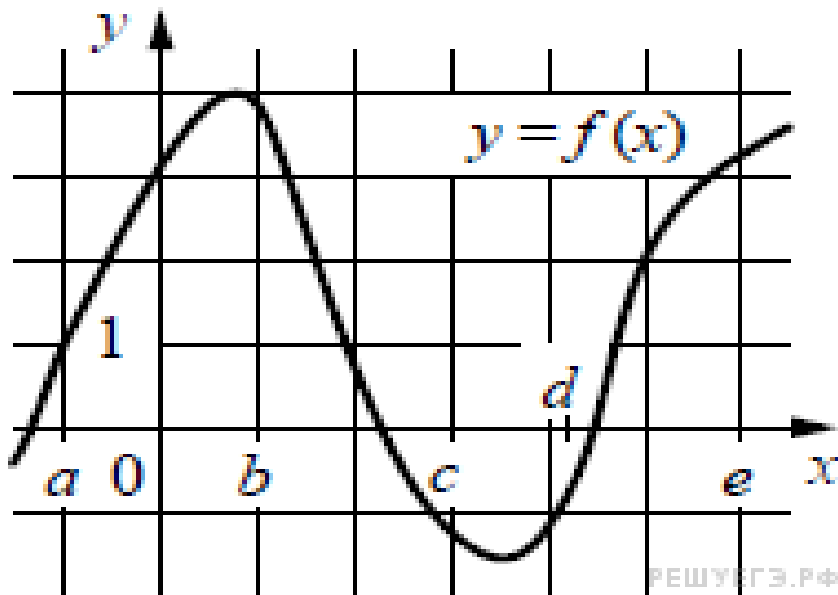
Поставьте в соответствие каждой точке характеристику функции и её производной



Ответ:
4321

- А) K 1) функция положительна, производная
положительна
- Б) L 2) функция отрицательна, производная
отрицательна
- В) M 3) функция положительна, производная равна 0
- Г) N 4) функция отрицательна, производная
положительна

4. Поставьте в соответствие каждому интервалу характеристику функции и её производной

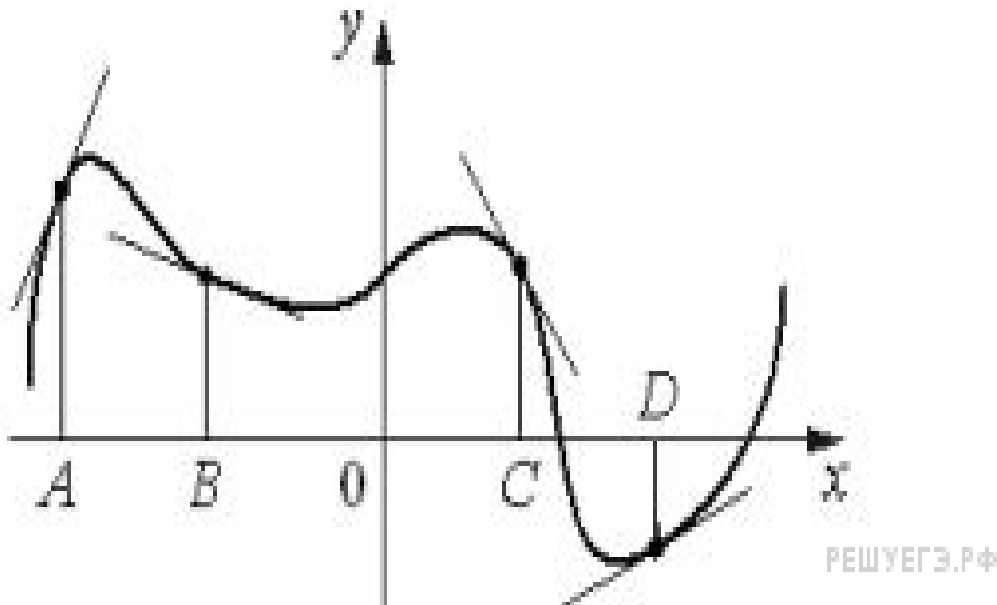


Ответ:
1432

- ($a; b$) 1) Значения функции положительны в каждой точке интервала.
- ($b; c$) 2) Значения производной функции положительны в каждой точке интервала.
- ($c; d$) 3) Значения функции отрицательны в каждой точке интервала.
- ($d; e$) 4) Значения производной функции отрицательны в каждой точке интервала.

5. Поставьте в соответствие каждой точке значение производной в ней

Ответ:
3412

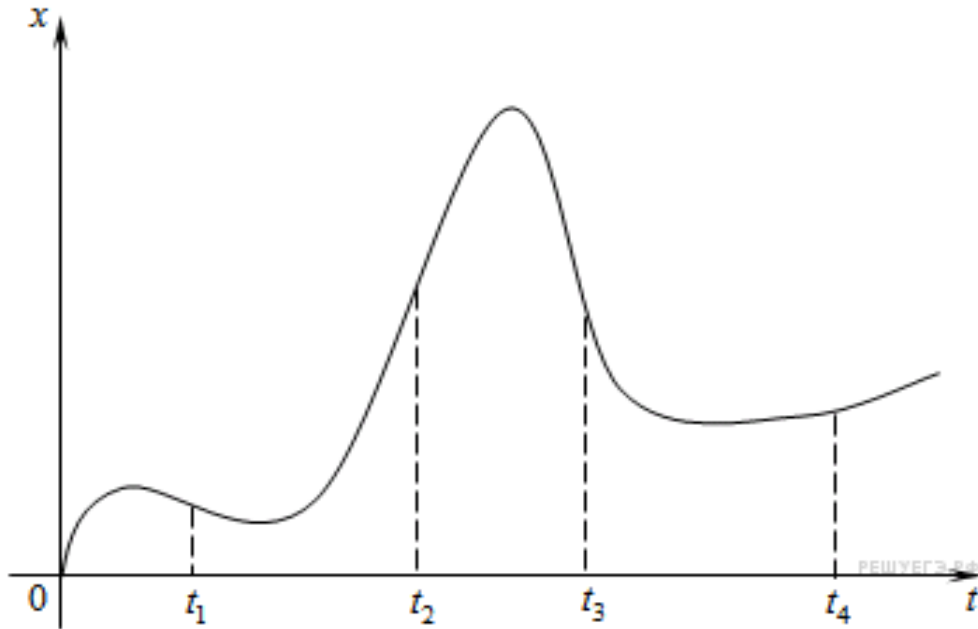


ТОЧКИ

ЗНАЧЕНИЯ ПРОИЗВОДНОЙ

- | | |
|----------|-----------|
| <i>A</i> | 1) $-1,5$ |
| <i>B</i> | 2) $0,5$ |
| <i>C</i> | 3) 2 |
| <i>D</i> | 4) $-0,3$ |

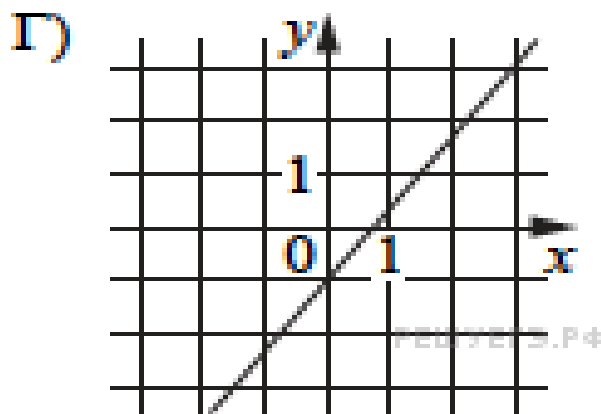
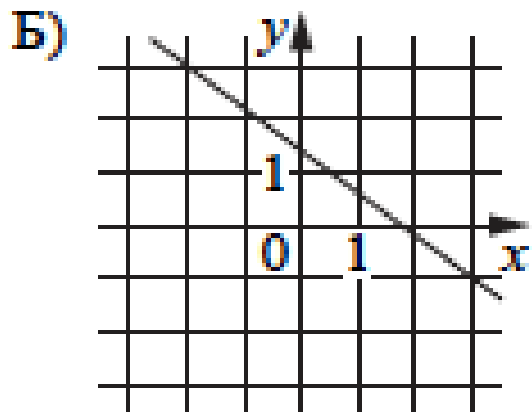
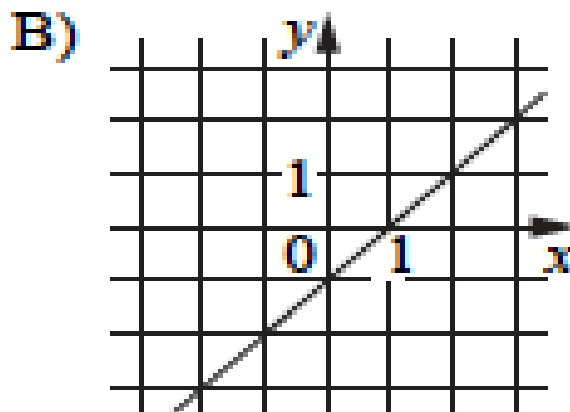
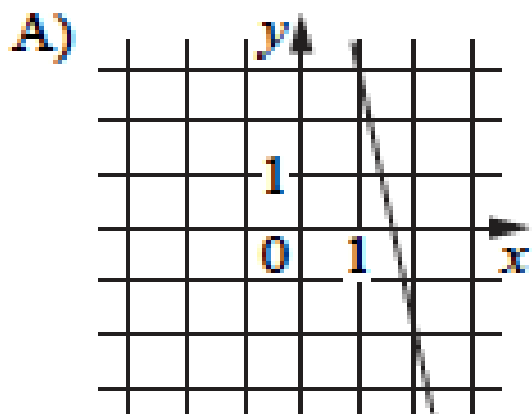
6. На оси Ox отмечается расстояние от точки до начала координат в метрах, на оси Ot — время в секундах. Для четырёх моментов времени t_1, t_2, t_3, t_4 поставьте в соответствие этим моментам направление и скорость.



Ответ:
3214

- А) t_1 1) Приближается к началу координат со скоростью 3 м/с
Б) t_2 2) Удаляется от начала координат со скоростью 3 м/с
В) t_3 3) Приближается к началу координат со скоростью 0,2 м/с
Г) t_4 4) Удаляется от начала координат со скоростью 0,2 м/с

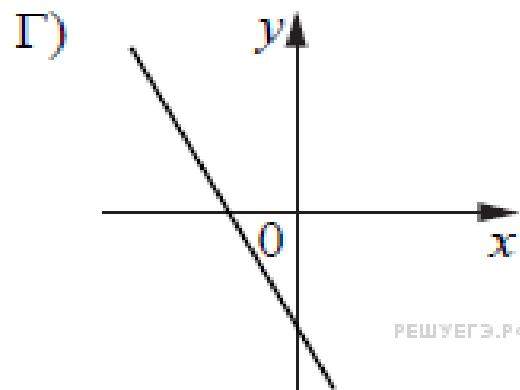
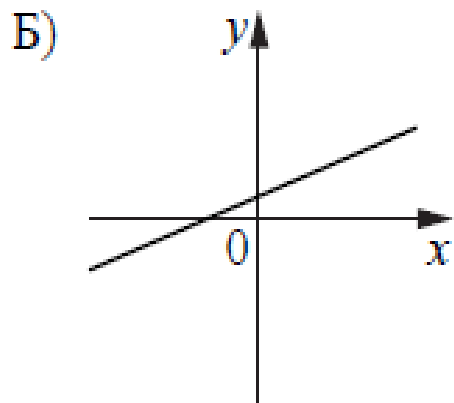
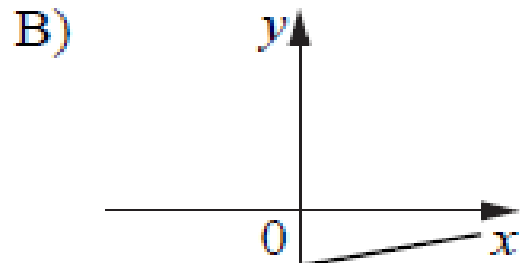
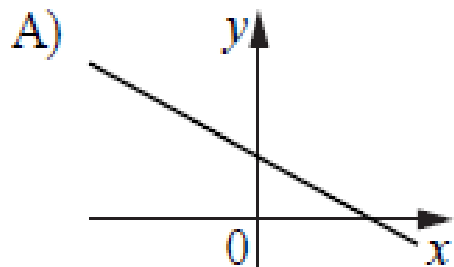
7. Установите соответствие между графиками линейных функций и угловыми коэффициентами прямых



Ответ:
2341

- 1) $\frac{4}{3}$ 2) -5 3) $-0,8$ 4) 1

8. Установите соответствие между графиками функций и знаками коэффициентов k и b функции $y = kx + b$.



РЕШУЕГЭ.РФ

1) $k > 0, b > 0$

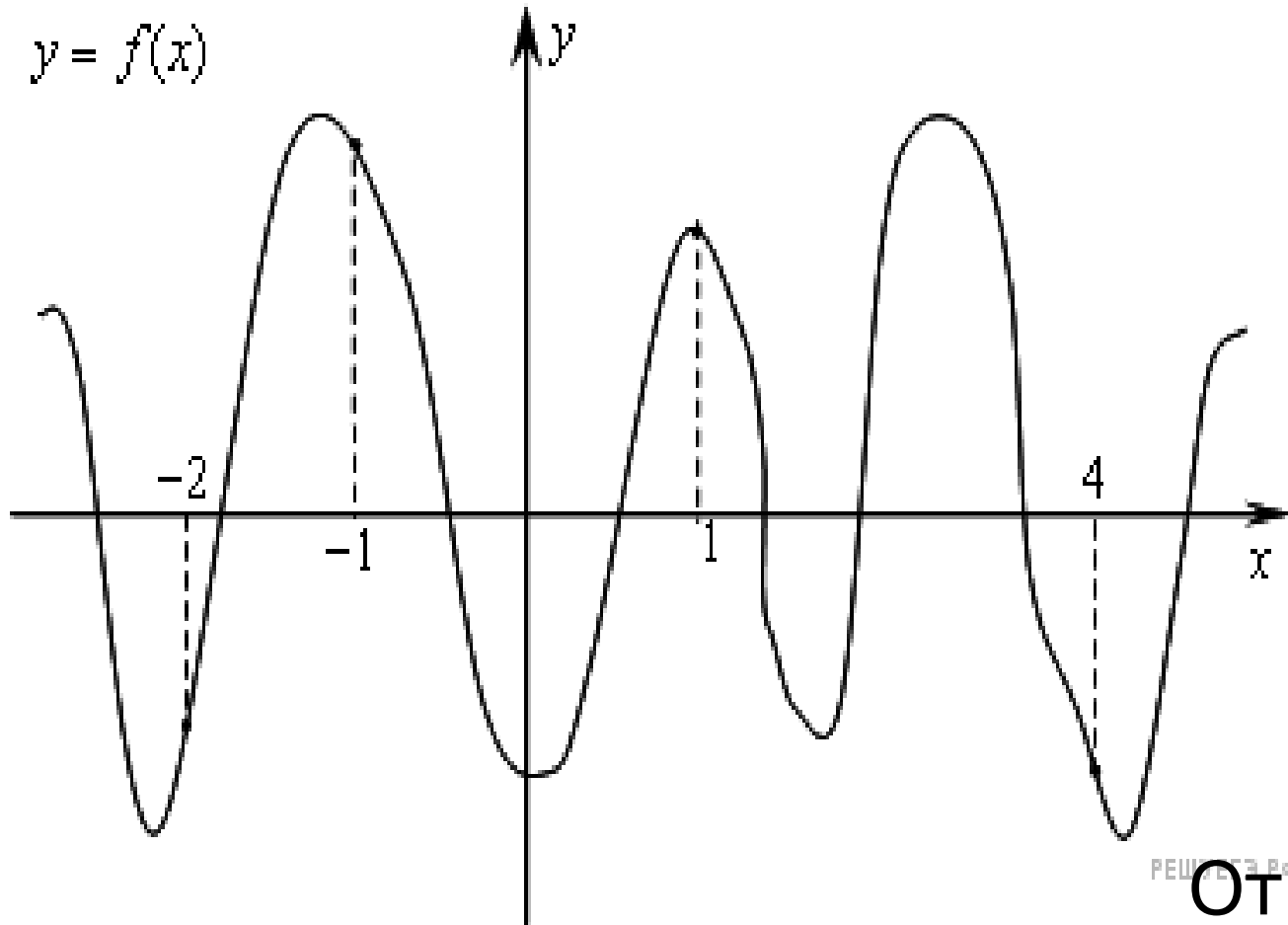
2) $k > 0, b < 0$

3) $k < 0, b > 0$

4) $k < 0, b < 0$

Ответ: 3124

В какой из точек $-2, -1, 1, 4$ значение производной наименьшее? (Профиль)



РЕШЕНИЕ РФ
Ответ: 4